

四川恒邦能源股份有限公司

业务办理指南

一、新户报装

（一）所需证件

1.居民：户主身份证复印件

2.工商：

（1）个人：户主身份证复印件、房产证明复印件

（2）单位：报装申请函（盖鲜章）、委托书（盖鲜章）、营业执照复印件、法人身份证复印件、经办人身份证复印件、房产证明复印件

3.楼盘：报装申请函（盖鲜章）、委托书（盖鲜章）、经办人身份证复印件、总平图（电子版）、建施图（电子版）

4.集体户：报装人员花名册、报装人身份证复印件

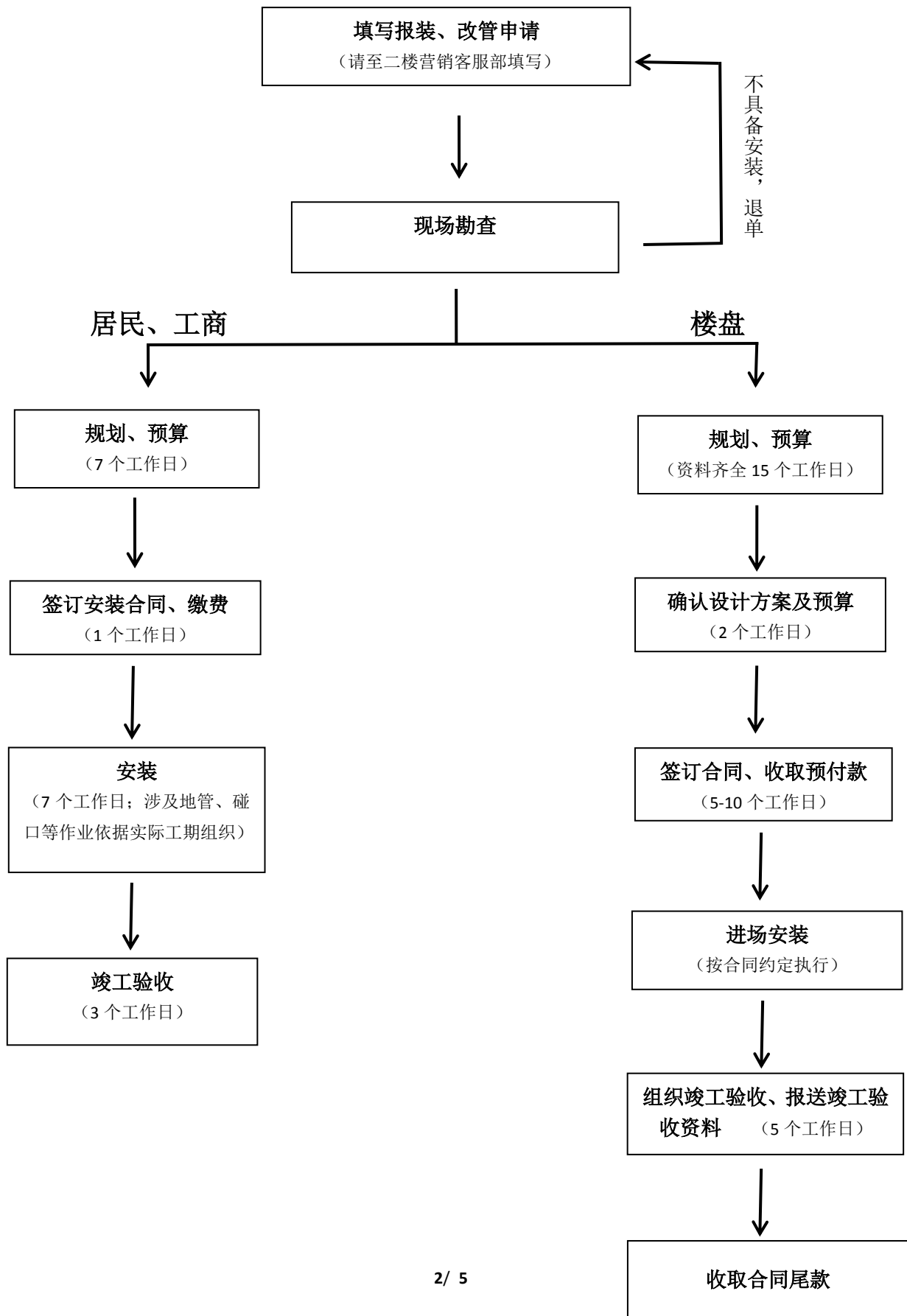
二、改管

（一）所需证件

1. 居民、工商：户主身份证复印件、经办人身份证复印件

2. 楼盘：改管申请函（盖鲜章）、委托书（盖鲜章）、经办人身份证复印件

附件 1：报装、改管流程图



三、首次通气

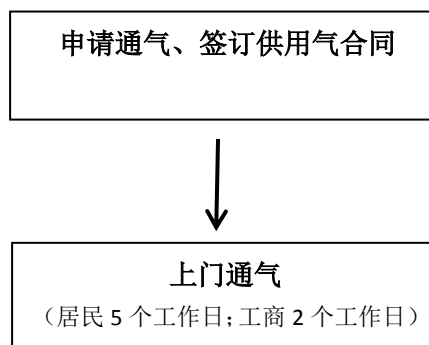
(一) 所需证件:

须知: 热水器、灶具等燃气设施安装完成且符合使用条件

1.居民、工商用户: 经办人身份证复印件

2.楼盘用户: 燃气用户证、户主身份证复印件、经办人身份证复印件

(二) 流程:



四、更名

(一) 所需证件:

1.居民: 现户主身份证复印件、房产证明复印件、燃气计量表拍照一张核对止数并完清费用

2.工商:

(1) 个人: 原户主身份证复印件、现户主身份证复印件、燃气计量表拍照一张核对止数并完清费用(注: 原户主本人须到现场办理)

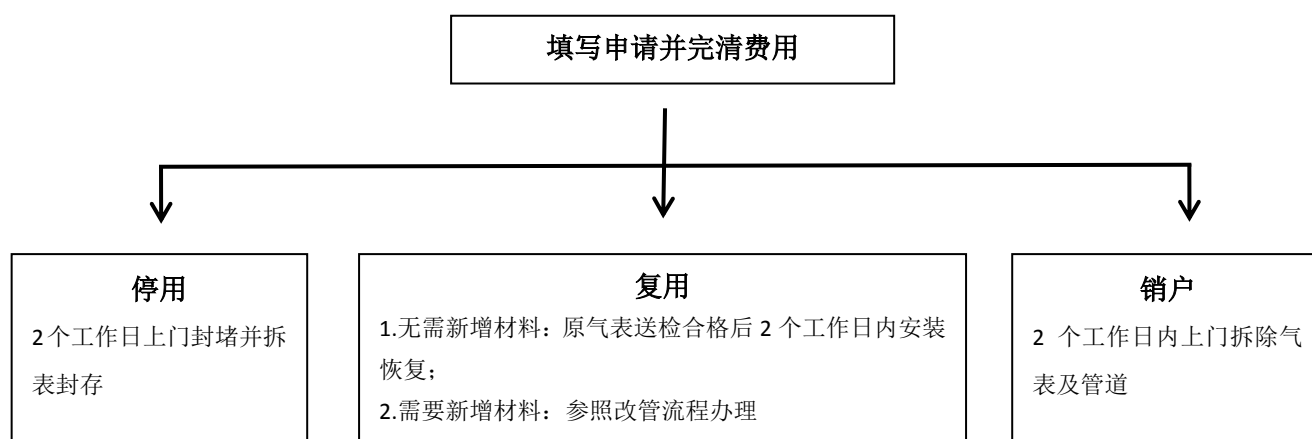
(2) 单位: 原营业执照复印件、原法人身份证复印件、现营业

执照复印件、现法人身份证复印件、更名申请函（盖鲜章）、委托书（盖鲜章）、经办人身份证复印件、燃气计量表拍照一张核对止数并完清费用

五、停用、复用、销户

（一）所需证件：户主身份证复印件、经办人身份证复印件、燃气计量表拍照一张核对止数并完清费用（注：原户主本人须到现场办理）

（二）流程：



六、抢险

